

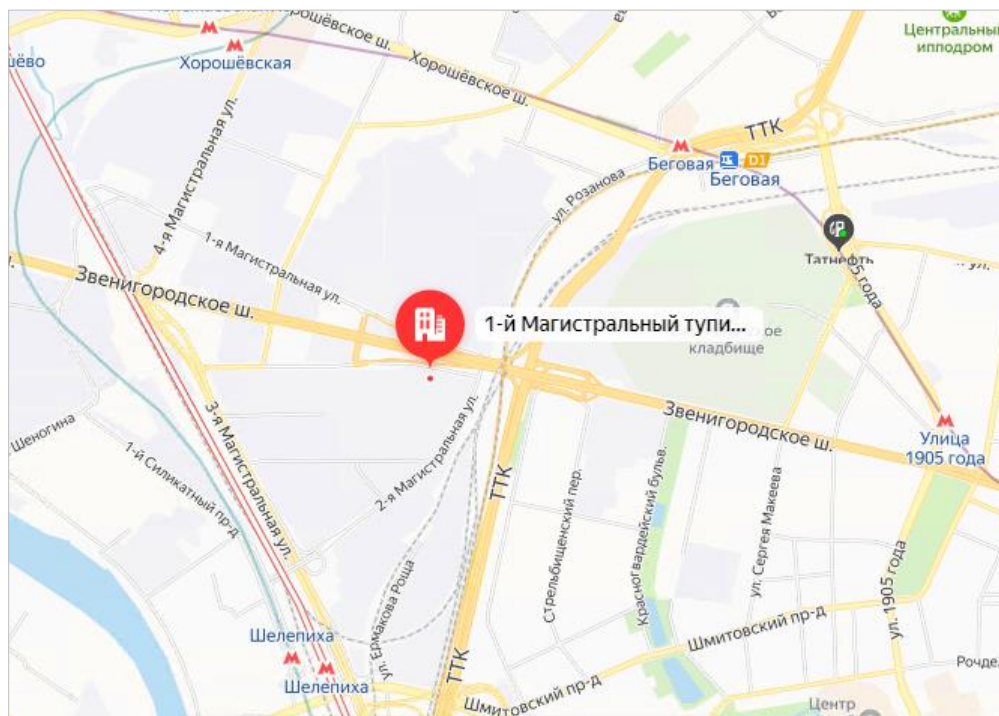


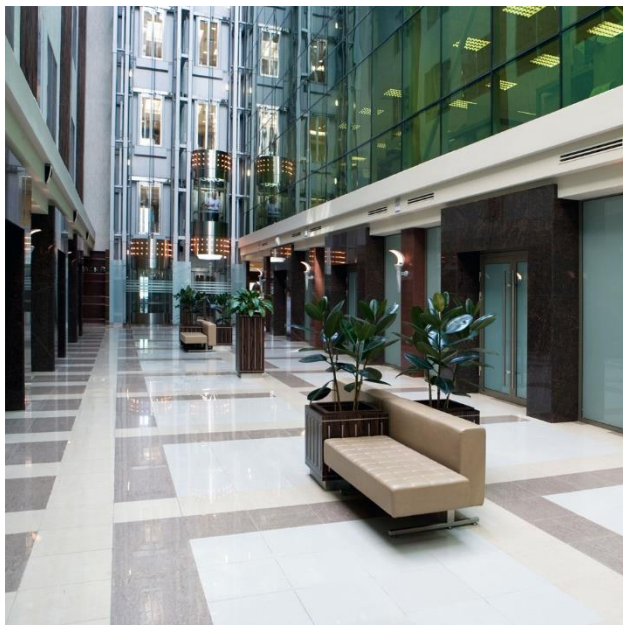
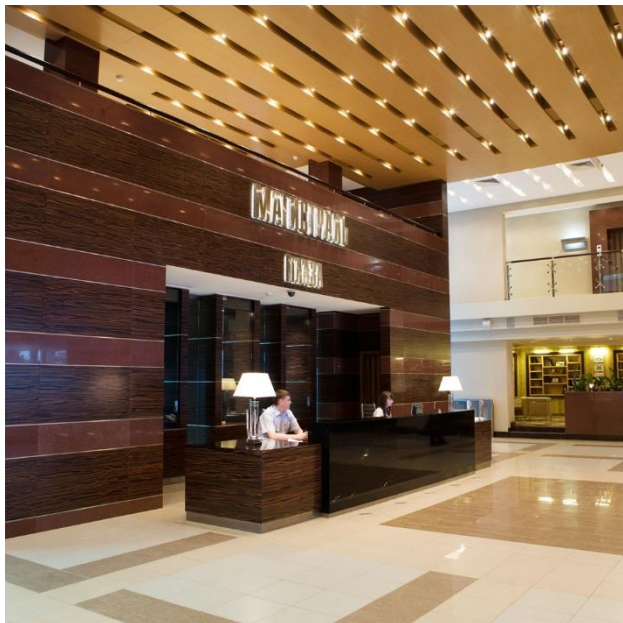
АРЕНДА ОФИСА БЦ Магистраль Плаза

ОФИС 453,4 кв.м.

**Москва, 1-ый Магистральный
тупик, д. 5А**

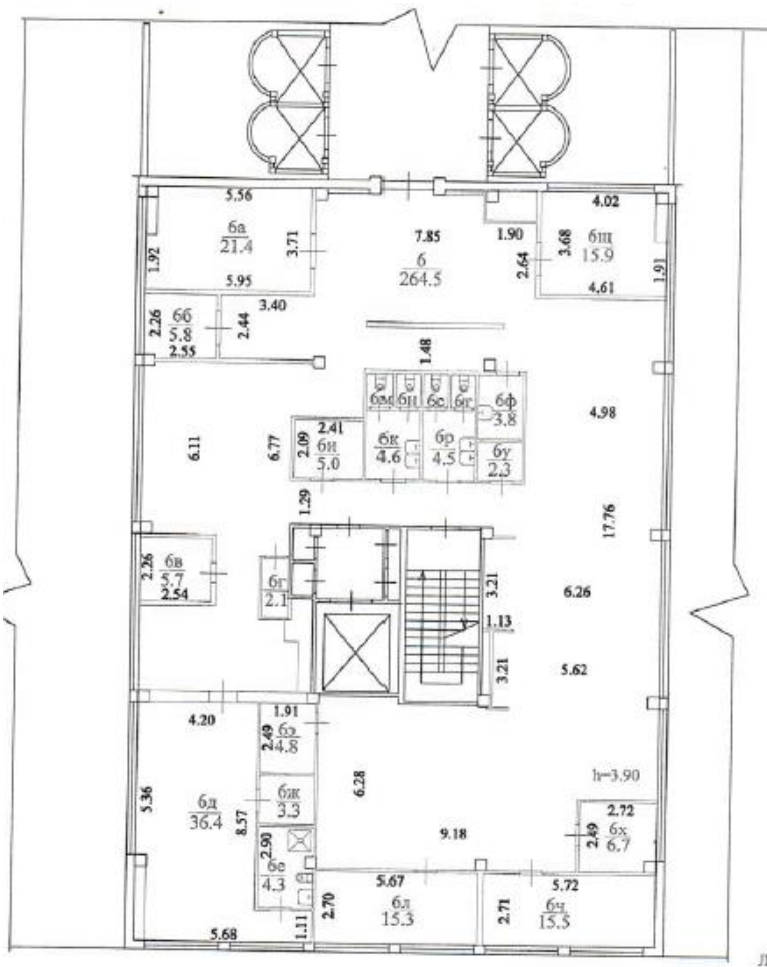
- Бизнес-центр расположен на пересечении ТТК и Звенигородского ш.
- Основной вход в здание организован со стороны Звенигородского ш.
- Расстояние до ТТК - менее 500 м., до Садового кольца - 3,5 км.
- В непосредственной близости расположен один самых динамично развивающихся деловых районов города - ММДЦ "Москва-Сити".
- Ближайшие ст.м. - "Улица 1905 года", "Полежаевская" и "Беговая". От ст.м. "Беговая" регулярно курсируют бесплатные шатл-басы для доставки сотрудников от метро к зданию бизнес-центра.





ОБЩЕЕ ОПИСАНИЕ БИЗНЕС-ЦЕНТРА

- 9-этажный бизнес-центр класса В+, состоящий из 2-х корпусов, объединенных просторным атриумом;
- Площадь типового этажа около 3 000 кв.м.;
- Качественная отделка общих зон;
- Современные инженерные системы, высокоскоростные лифты, оптоволоконная связь, новейшие системы безопасности.
- Планировочные решения офисного здания строго соответствуют международным стандартам, предъявляемым к бизнес-центрам подобного уровня.
- Подземная и наземная охраняемая парковка. Также организована гостевая парковка перед зданием;
- Круглосуточная охрана, системы контроля доступа и видеонаблюдения;
- Развитая инфраструктура комплекса включает в себя столовую для арендаторов, ресторан и магазины.



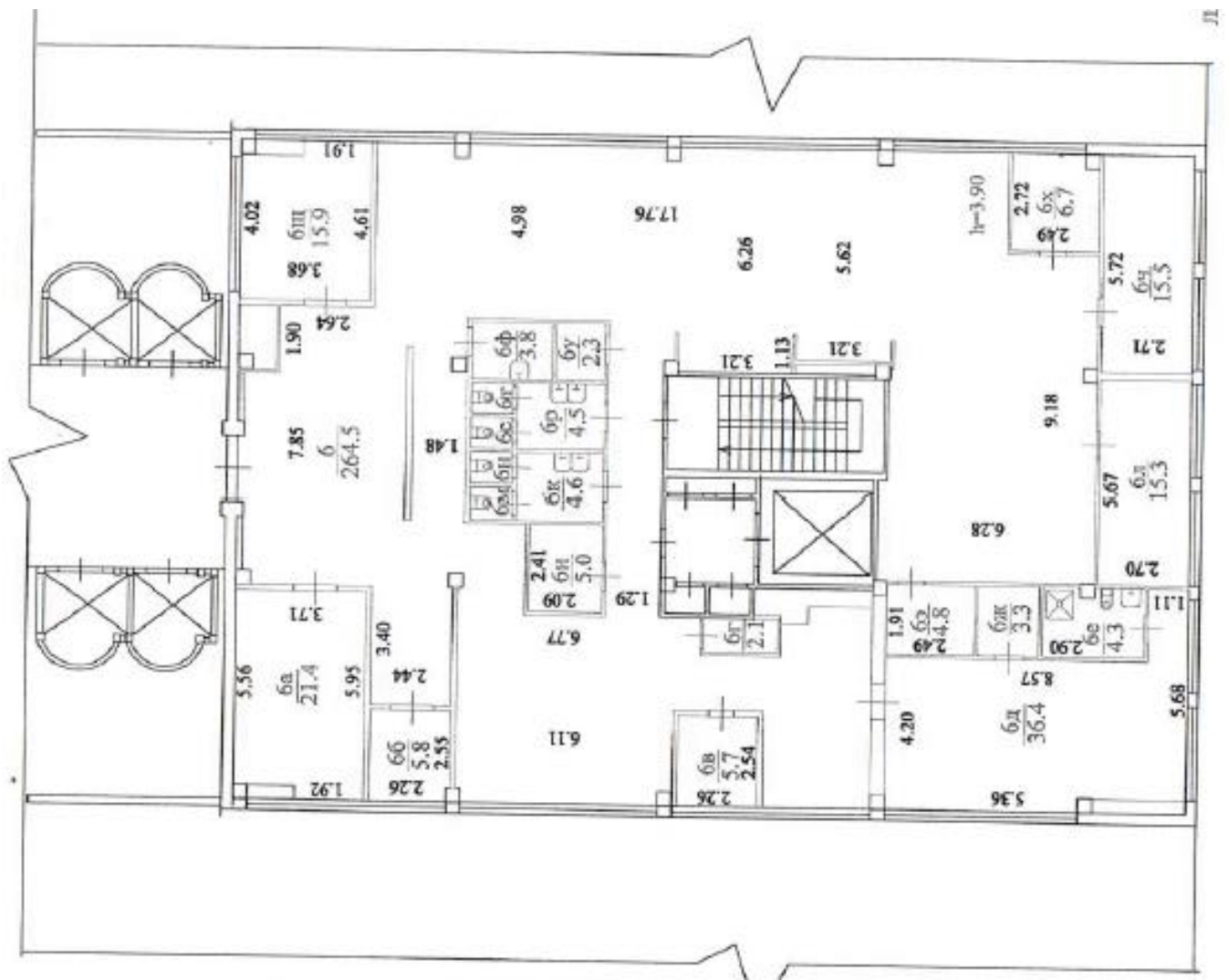
ОПИСАНИЕ ПОМЕЩЕНИЯ

- Общая площадь – **453,4 кв.м.**
- Этаж – 8.
- Помещение с отделкой.
- Ресепшен, мини-кухня, несколько с/у, своя серверная, переговорные комнаты, архив.
- Планировка – преимущественно открытая + несколько кабинетов.
- Готово к въезду.

КОММЕРЧЕСКИЕ УСЛОВИЯ

- Арендная ставка - 650.000 руб. в месяц. УСН.
- Отдельно оплачивается эксплуатация с управляющей компанией - 2170 рублей за кв. м в год с НДС.

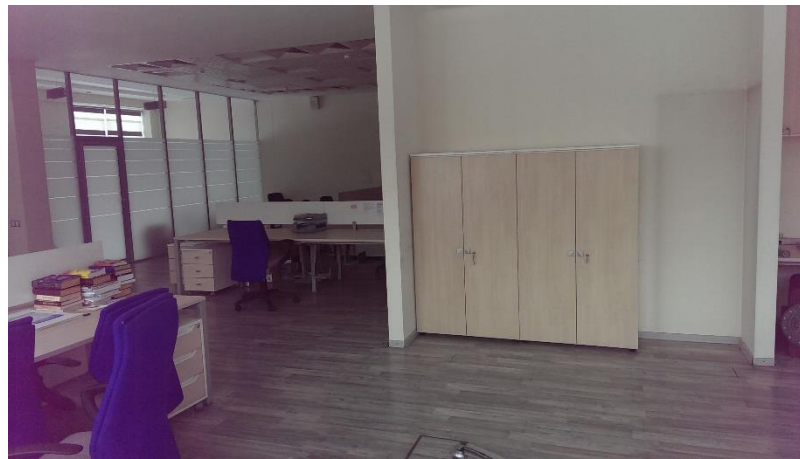
ПЛАН ПОМЕЩЕНИЯ



ФОТОГАЛЕРЕЯ



ФОТОГАЛЕРЕЯ



ФОТОГАЛЕРЕЯ

